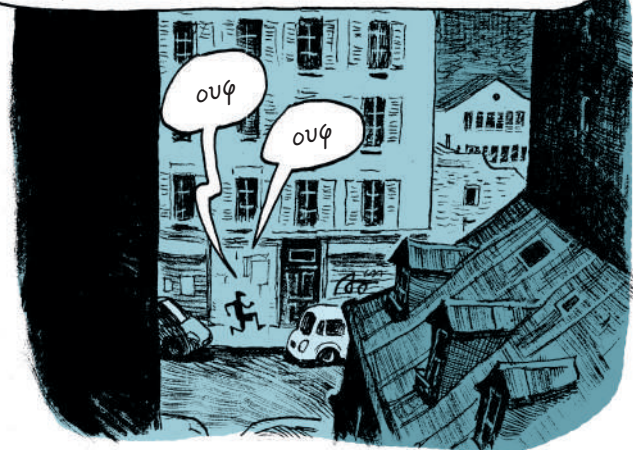




Έχουμε φτιάξει έναν κόσμο με πολυάνθρωπες, πυκνοκατοικημένες πόλεις...



Το σύστημα αυτό βαδίζει σε μια συνεχώς διογκούμενη ροή πόρων για την επιβίωσή του...



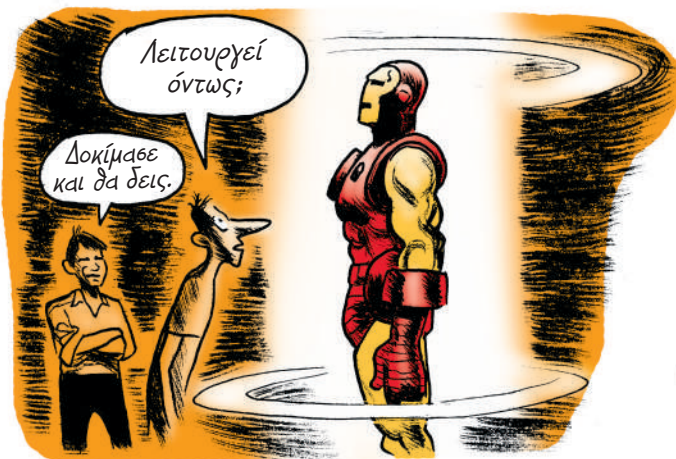
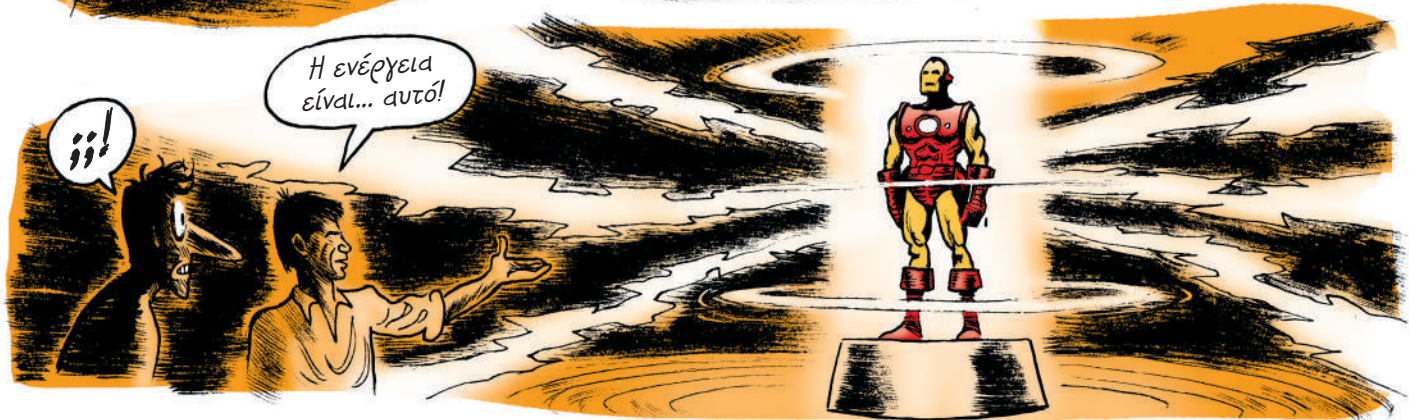
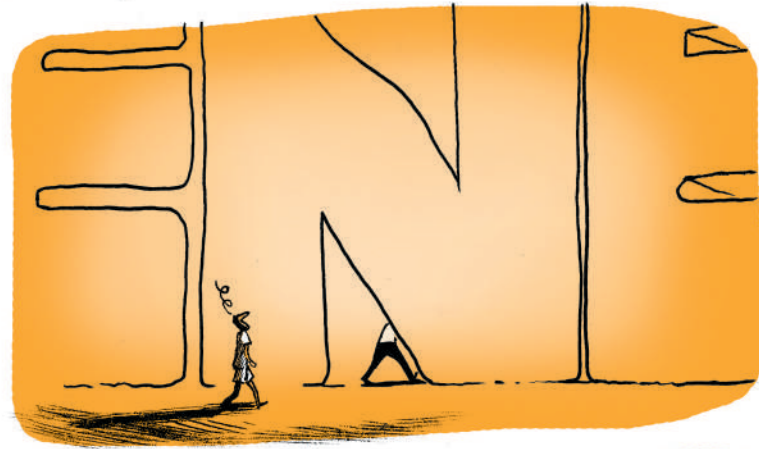
Αν κάποια ροή μπλοκαριστεί, το σύστημα καταρρέει. Για παράδειγμα, αν περιοριστεί η ανθρώπινη ροή...

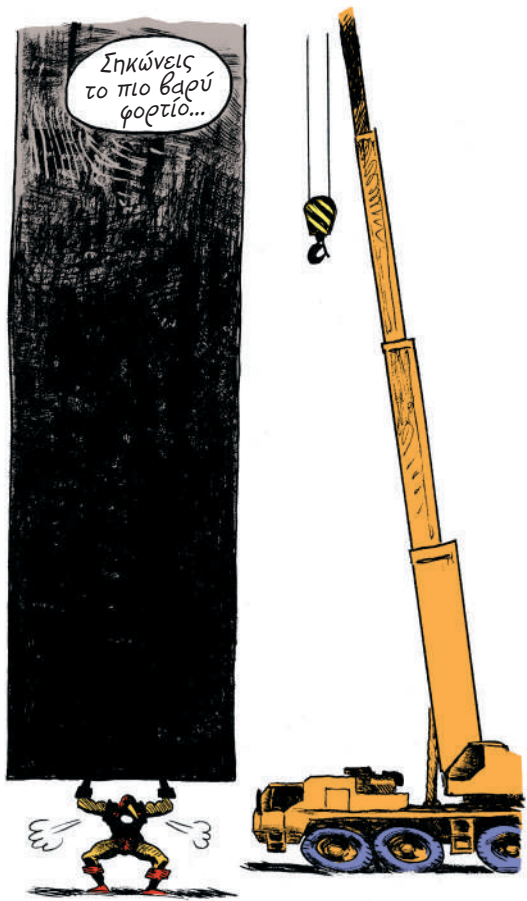


...εξαιτίας ενός ιού.

Υπάρχει όμως μια ροή απόλυτα ζωτική για το σύστημα. Αυτή είναι...

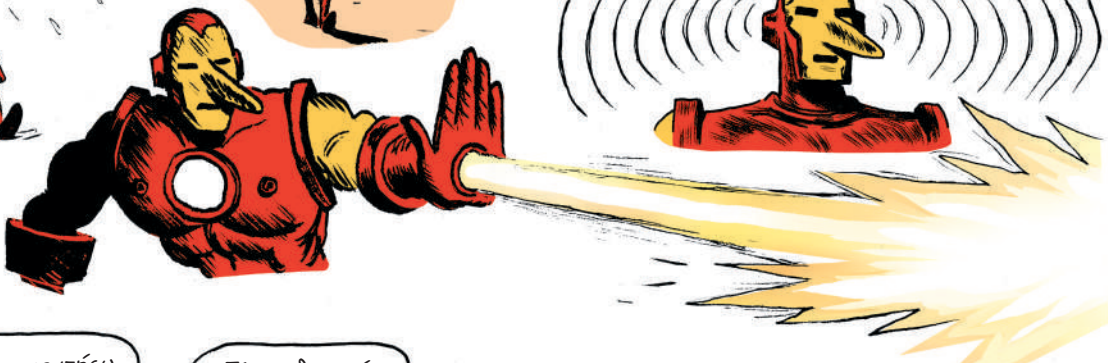






Επικοινωνείς με όποιον δες, μηδενίζο-  
ντας τις αποστάσεις.

Μπορείς ακόμα  
και να καταστρέ-  
ψεις ό,τι δες.



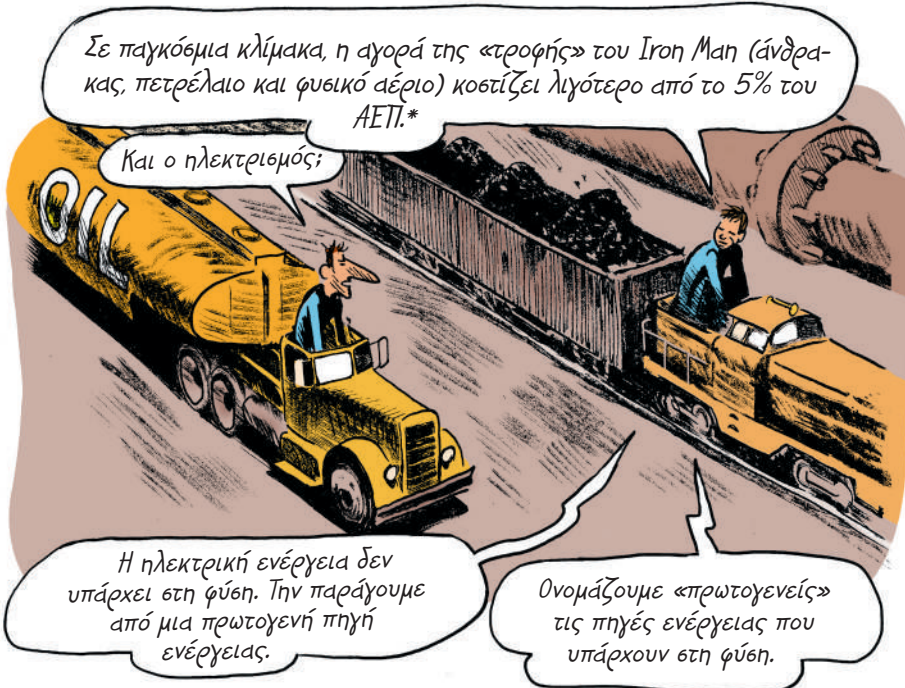


Σκεφτόμαστε συνήθως την ενέργεια που χρησιμοποιούμε μόνο όταν έρχεται η ώρα να πληρώσουμε τον λογαριασμό...



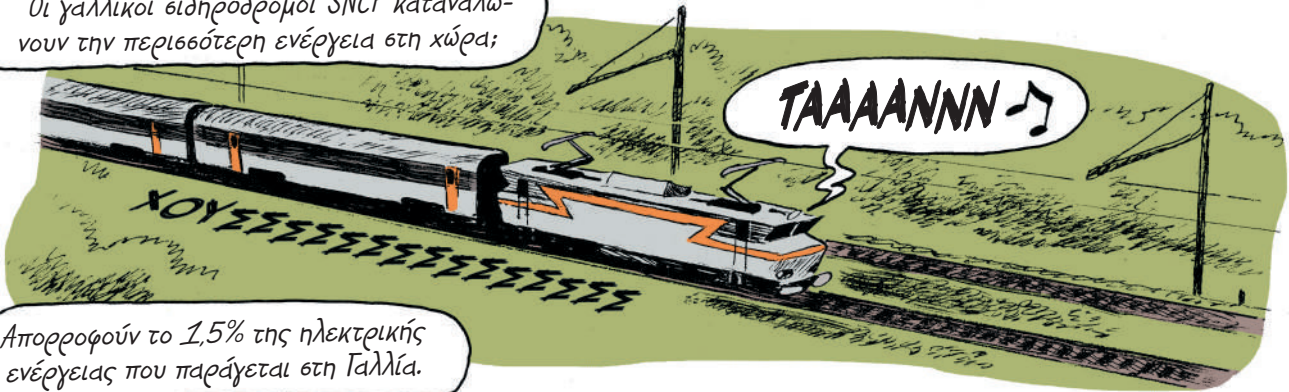
Που μας φαίνεται πάντα «φουσκωμένος».

Στη Γαλλία, οι δαπάνες για το πετρέλαιο, το φυσικό αέριο, την ηλεκτρική ενέργεια και τη βενζίνη αντιστοιχούν στο 5-7% του οικογενειακού εισοδήματος.



\* Ακαθάριστο εγχώριο προϊόν: η συνολική αξία του πλούτου που παράγει μια χώρα μέσα 6' έναν χρόνο.

Οι γαλλικοί σιδηρόδρομοι SNCF καταναλώνουν την περιβόστερη ενέργεια στη χώρα;



Απορροφούν το 1,5% της ηλεκτρικής ενέργειας που παράγεται στη Γαλλία.

Μαζί με τις οδικές μεταφορές και τις αστικές συγκοινωνίες.



Είναι και ένας από τους μεγαλύτερους καταναλωτές πετρελαίου κίνησης.

Οι δαπάνες για την ενέργεια φτάνουν μόλις το 5% των λειτουργικών τους εξόδων.

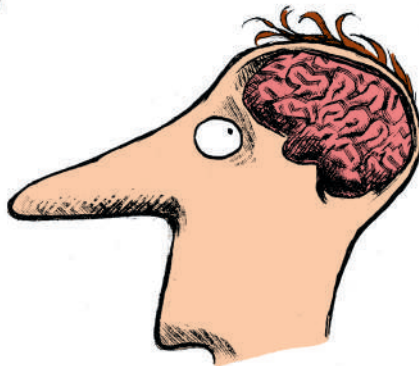


Αν όμως τους βτερήσεις την ηλεκτρική ενέργεια και τα καύσιμα, ο τζίφος τους θα μηδενιστεί.

Το 100% της αξίας τους εξαρτάται από το 5% των λειτουργικών τους εξόδων.

Το εκπεπτικό μας για την κατανάλωση ενέργειας χωλαίνει. Είναι βαν να βου πω:

Ο εγκέφαλος σου αποτελεί το 2% του βάρους του σώματός σου.



Αν αφαιρέσουμε τον μισό, δεν τρέχει και τίποτα, θα χάσεις μόνο το 1% του βάρους σου!

